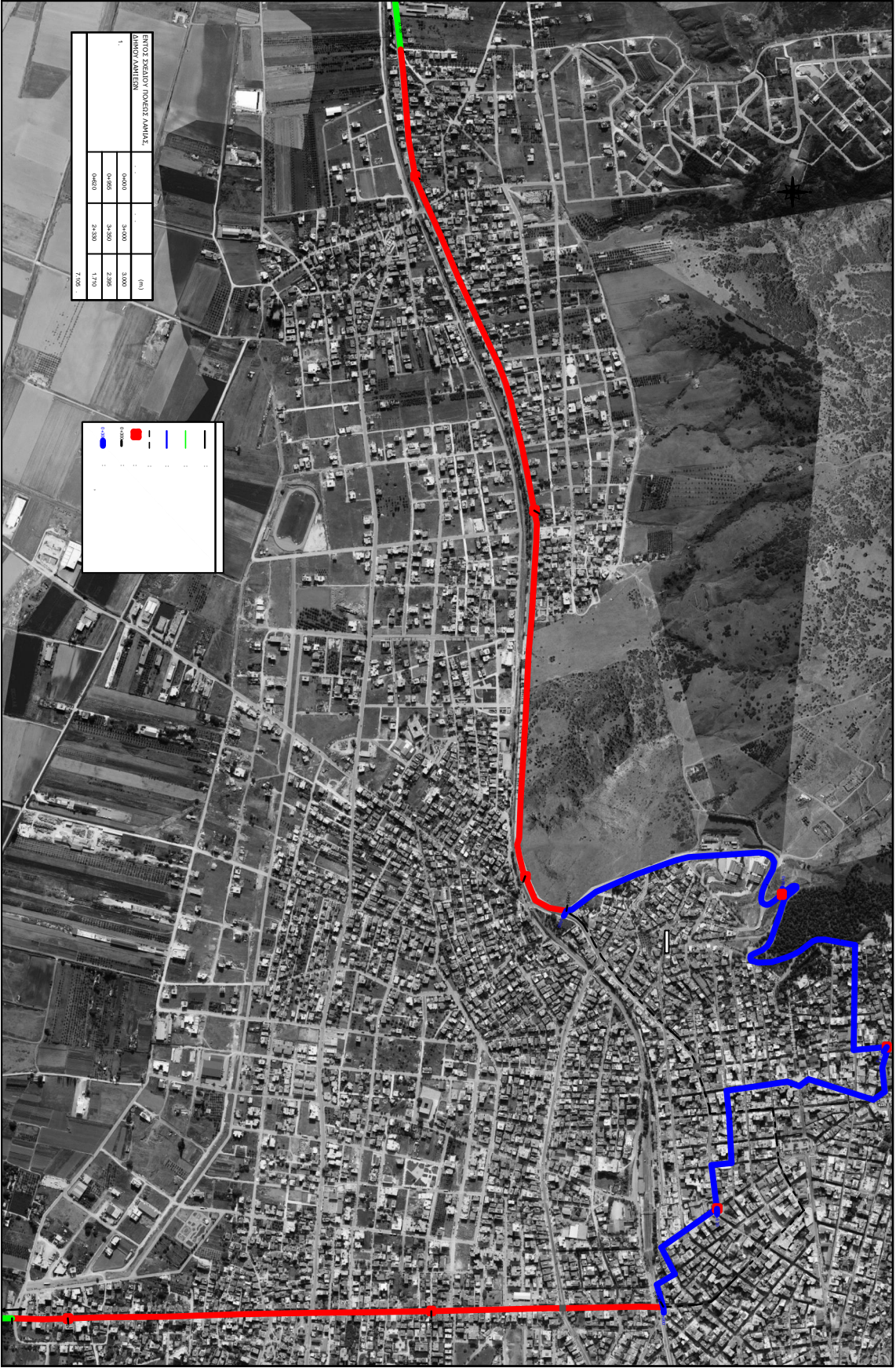


Τίτλος Έργου :
 "Αυθιχά Εργασίες Υποβύθιου σε Αρτηρία "Χαυκή"
 7ης Ακτινίου, Δήμος Αμυνιένου, Περιφέρειας
 Πελοποννήσου - Αρτηρία με Διατομή 2,00m x
 1,00m και μήκος 1,4 Km".

Τύπος Έργου : **ΝΟΜΟΣ ΠΡΟΔΙΟΤΑΞ**
ΔΗΜΟΣ ΑΜΥΝΙΕΝΟΥ

Κλίμακα : 1:4.000
 Ημερομηνία : Δ Ε Κ Ε Μ Β Ρ Ι Ο Σ 2 0 1 5

ΕΠΙΧΕΙΡΗΣΙΑΚΟ ΠΡΟΓΡΑΜΜΑ ΟΔΕΥΣΗΣ
 ΚΑΤΑΣΚΕΥΗ ΔΙΚΤΥΟΥ ΟΥΤΗΚΩΝ ΙΝΩΝ
 ΕΝΔΟΣ ΟΡΓΑΝΙΣΜΟΥ - ΠΟΛΙΤΕΙΣ



ΕΝΔΟΣ ΣΧΕΔΙΟΥ ΠΟΛΥΣΤΡΩΜΑΤΑ

ΑΝΩΣΤΡΩΜΑΤΑ	ΜΕΣΙΩΣΤΡΩΜΑΤΑ	ΚΑΤΩΣΤΡΩΜΑΤΑ	ΣΥΝΟΛΟ	(m)
1	0,000	3,400	3,400	3,400
0,000	3,400	2,900	6,300	6,300
0,000	24,500	1,700	26,200	26,200
				7,100

ΛΕΓΕΝΔΑ

- 1.00m
- 2.00m
- 3.00m
- 4.00m
- 5.00m
- 6.00m
- 7.00m
- 8.00m
- 9.00m
- 10.00m
- 11.00m
- 12.00m
- 13.00m
- 14.00m
- 15.00m
- 16.00m
- 17.00m
- 18.00m
- 19.00m
- 20.00m
- 21.00m
- 22.00m
- 23.00m
- 24.00m
- 25.00m
- 26.00m
- 27.00m
- 28.00m
- 29.00m
- 30.00m
- 31.00m
- 32.00m
- 33.00m
- 34.00m
- 35.00m
- 36.00m
- 37.00m
- 38.00m
- 39.00m
- 40.00m
- 41.00m
- 42.00m
- 43.00m
- 44.00m
- 45.00m
- 46.00m
- 47.00m
- 48.00m
- 49.00m
- 50.00m
- 51.00m
- 52.00m
- 53.00m
- 54.00m
- 55.00m
- 56.00m
- 57.00m
- 58.00m
- 59.00m
- 60.00m
- 61.00m
- 62.00m
- 63.00m
- 64.00m
- 65.00m
- 66.00m
- 67.00m
- 68.00m
- 69.00m
- 70.00m
- 71.00m
- 72.00m
- 73.00m
- 74.00m
- 75.00m
- 76.00m
- 77.00m
- 78.00m
- 79.00m
- 80.00m
- 81.00m
- 82.00m
- 83.00m
- 84.00m
- 85.00m
- 86.00m
- 87.00m
- 88.00m
- 89.00m
- 90.00m
- 91.00m
- 92.00m
- 93.00m
- 94.00m
- 95.00m
- 96.00m
- 97.00m
- 98.00m
- 99.00m
- 100.00m